



الصف الرابع الابتدائي
أسئلة المراجعة
منتصف الفصل الدراسي الأول



١. رتب الخطوات التالية و التي تدل على مراحل تحميل نظام التشغيل:

- () ١) أخذ نسخة من برنامج نظام التشغيل ووضعها فى الذاكرة المؤقتة (RAM).
- () ٢) الكشف عن المكونات المادية للكمبيوتر للتأكد من وجودها و سلامتها.
- () ٣) الضغط على مفتاح تشغيل الكمبيوتر.
- () ٤) تحميل نظام التشغيل وظهور سطح المكتب (Desktop).

٢. صوب ما تحته خط فى الجمل التالية:

- () ١) يعمل الكمبيوتر العادى اعتماداً على البطارية.
- () ٢) لتشغيل الكمبيوتر نضغط على مفتاح تشغيل الشاشة.
- () ٣) لإغلاق الكمبيوتر بطريقة آمنة نختار الأمر **Restart** من الشاشة التى تظهر أمامنا.
- () ٤) لفتح قائمة **Start** نضغط بزر الفأرة الأيمن على مفتاح **Start**.
- () ٥) يمكن إيقاف تشغيل الكمبيوتر من خلال الضغط على مفتاحى **Ctrl + F4**.

٣. أكمل الجمل التالية بما بين القوسين:

(بيئة تشغيل رسومية – البطارية – مفتاح التشغيل – **Start** – وحدة النظام)

- () ١) يعمل الكمبيوتر المحمول Laptop اعتماداً على التى تحتاج شحن من وقت لآخر.
- () ٢) يوجد أمر الإغلاق (Turn Off Computer) فى قائمة
- () ٣) يمتاز نظام التشغيل Windows بأن له
- () ٤) يوجد مفتاح تشغيل الكمبيوتر فى
- () ٥) لا يوجد له مكان ثابت فى الكمبيوتر واكن يختلف من جهاز لآخر.





٤. اختر الإجابة الصحيحة مما بين القوسين:

- ١) لتشغيل الكمبيوتر ، يجب أن تضغط على زر تشغيل (الشاشة - وحدة النظام)
- ٢) لفتح الشاشة يجب أن تضغط على زر تشغيل (الشاشة - وحدة النظام)
- ٣) توجد "Turn Off Computer" فى قائمة (Start - زر الطاقة)
- ٤) لتشغيل الكمبيوتر ، يجب عليك التأكد من(أن الجهاز موصل بالتيار الكهربائى - أن يكون نظام التشغيل موجوداً - كل ما سبق)
- ٥) لإغلاق الكمبيوتر يتم اختيار (Restart - Turn Off) من المربع الحوارى.

٥. ضع علامة (✓) أو (×):

- ١) لا يختلف شكل ومكان مفتاح التشغيل من جهاز لآخر. ()
- ٢) يمكن إغلاق الكمبيوتر بطريقة آمنة من خلال الضغط على مفتاح التشغيل بعد إنهاء العمل على الجهاز. ()
- ٣) يعمل جهاز Laptop باستخدام البطارية. ()
- ٤) ليس هناك فرق بين الجهاز قبل التشغيل وبعد التشغيل. ()
- ٥) هناك طريقة واحدة فقط لإغلاق الكمبيوتر بطريقة آمنة. ()

٦. أكمل الجمل التالية بما بين القوسين:

(Icons - شريط المهام - الملف - OK - My Documents - Recycle bin)

- ١) الأدوات التى على سطح المكتب تسمى.....
- ٢) الملفات المحذوفة يتم وضعها فى
- ٣) يمكن معرفة التاريخ و الوقت من خلال.....
- ٤) تستخدم لحفظ الملفات الهامة و الوصول إليها بسرعة.
- ٥) يعبر زر عن تنفيذ الأوامر.





٧. ضع علامة (✓) أو (×) :

- () (١) هناك طريقة واحدة فقط لفتح أى رمز على سطح المكتب.
- () (٢) يعتبر رمز الرسام (Paint) من الرموز الأساسية.
- () (٣) يمكن جعل الرموز التى لها نفس النوع متجاورة من خلال الأمر Type .
- () (٤) ترجع أهمية رموز سطح المكتب لسرعتها وسهولتها فى التعامل.
- () (٥) لا يمكن إعادة ترتيب رموز سطح المكتب مرة أخرى .

٨. أكمل الشكل التالى :



٢.

٢.

٣.

٩. صل ما يلى :

- () My Computer (١) يحتوى على المستندات المحفوظة
- () My Document (٢) يتعامل مع مع الأجزاء الصلبة و البرمجيات
- () Recycle Bin (٣) لعرض صفحات الانترنت
- () My Network places (٤) يحتوى على الملفات المحذوفة
- () Internet Explorer (٥) للوصول لأجهزة الكمبيوتر المشتركة فى الشبكة





١٠. أكمل الجمل التالية بما بين القوسين:

(My Documents) – اليدوية – المختصرة – **Auto Arrange** – الضغط المزدوج – الضغط

(بالزر الأيمن)

- ١) عند الضغط بزر الفأرة الأيمن في مكان خالى من سطح المكتب تظهر القائمة.....
- ٢) يمكن فتح أى رمز من سطح المكتب عن طريق..... أو.....
- ٣) لجعل ترتيب الرموز لا يتغير نختار الأمر..... من الاختيار (Arrange Icons by)
- ٤) يعتبر..... من الرموز الأساسية على سطح المكتب Desktop .
- ٥) لترتيب الرموز على هيئة مثلث نستخدم الطريقة.....

١١. رتب الخطوات التالية لعمل شاشة توقف (Screen Saver)

- () اختر علامة التبويب Screen Saver ثم اختر الصورة التى تريدها
- () اختر Properties
- () أضغط على OK
- () انقر بزر الفأرة الأيمن في مكان خالى على سطح المكتب

١٢. ضع علامة (✓) أو (x):

- ١) يختلف عدد الرموز (Icons) الموجودة على سطح المكتب من جهاز لآخر. ()
- ٢) نافذة My Computer هى أول شئ يظهر بعد تحميل نظام التشغيل. ()
- ٣) لايمكن تغيير شكل الصورة الموجودة فى خلفية سطح المكتب. ()
- ٤) من مهام سطح المكتب تنظيم العمل و الوصول لما نريده بسهولة. ()
- ٥) لا يمكن إرجاع الملفات بعد حذفها ووضعها فى سلة المحذوفات. ()
- ٦) لا يوجد فرق بين رموز Windows و الرموز التى نقوم نحن بإنشائها. ()





١٣. اذكر المصطلح الذى تدل عليه العبارات التالية مما بين القوسين:

(شريط المهام – سطح المكتب **My Computer-Desktop** – الأيقونات – شاشة التوقف)

- (١) يساعد على أداء المهام فى سرعة ويمكن من خلاله معرفة التاريخ و الوقت. (.....)
- (٢) أول شىء يظهر أمامنا بعد تحميل نظام التشغيل Windows . (.....)
- (٣) رمز من رموز سطح المكتب يمكن من خلاله التعامل مع المكونات المادية. (.....)
- (٤) حماية الشاشة من التلف عند التوقف مؤقتا عن العمل. (.....)
- (٥) من المكونات سطح المكتب و يوجد منها نوعان الأساسية و غير الأساسية. (.....)

١٤. اختر من لعمود (أ) ما يناسبه من العمود (ب):

(ب)		(أ)	
الترتيب بالتاريخ من القديم للحديث	١	الترتيب بالاسم (Name)	١
يرتب حسب ترتيب الحروف الأبجدية	٢	الترتيب بالحجم (Size)	٢
يرتب حسب حجم الرموز فى الذاكرة	٣	الترتيب بالنوع (Type)	٣
يجعل الرموز التى لها نفس النوع متجاورة	٤	الترتيب بتاريخ التعديل (Modified)	٤

(....., ١) (....., ٢) (....., ٣) (....., ٤)

١٥. رتب الخطوات التالية التى تدل على ترتيب الرموز بشكل لايمكن تغييره:

- (١) اختيار الأمر (Arrange Icons by) من القائمة المختصرة . ()
- (٢) الضغط بزر الفأرة الأيمن على مكان خالى من سطح المكتب. ()
- (٣) اختيار الأمر Auto Arrange. ()





١٦. أكمل الجمل التالية :

- (١) يمكن ترتيب رموز سطح المكتب بالطريقة أو
- (٢) لترتيب الرموز حسب تاريخ تعديلها نختار الأمر
- (٣) لفتح رمز جهاز الكمبيوتر (My Computer) نقوم بـ
- (٤) الأمر يرتب الرموز بحيث لا يمكن ترتيبها يدويا فى أى مكان.

١٧. رتب الخطوات التالية لتغيير شكل قائمة Start الى Classic Start Menu

- (١) اختر Start menu من نافذة Properties
- (٢) اضغط على OK
- (٣) اختر Properties
- (٤) نضغط بزر الفأرة الأيمن فى وسط شريط المهام
- (٥) اختر Classic Start menu

١٨. أكمل ما يلى بما بين القوسين:

- (عرض البرامج النشطة بالذاكرة – **Tab-Group Similar Taskbar** – مضاد الفيروسات –
(**Close**)
- (١) عند وجود رمز $\sqrt{\quad}$ بجوار الخاصية فإن هذا يجعل النوافذ المتشابهة تتجمع فى تبويب واحد فى شريط المهام.
 - (٢) يتم التبديل بين النوافذ المفتوحة من خلال الضغط على مفتاحى + Alt من لوحة المفاتيح.
 - (٣) يعتبر من وظائف شريط المهام .
 - (٤) من البرامج المقيمة بالذاكرة.
 - (٥) يتم إغلاق النافذة من شريط المهام عن طريق أمر





١٩. ضع علامة (✓) أو (×):

- () (١) تختفى أزرار النوافذ من شريط المهام بإغلاق النافذة.
- () (٢) يمكن من خلال قائمة (Start) فتح برنامج الآلة الحاسبة.
- () (٣) خاصية Lock the taskbar تمنعك من تحريك شريط المهام.
- () (٤) لا يمكن إغلاق البرامج المتشابهة فى تبويب واحد مرة واحدة.
- () (٥) يمكن من خلال شريط المهام استرجاع الملفات المحذوفة.

٢٠. ضع علامة (✓) أو (×):

- () (١) يختلف شكل الزر الخاص بالنافذة الموجود على شريط المهام عندما تكون النافذة مفتوحة عن شكل الزر عندما تكون النافذة مصغرة.
- () (٢) لا يمكن تصغير أو تكبير النافذة باستخدام لوحة المفاتيح.
- () (٣) تعتبر نوافذ نظام التشغيل (Windows) نوافذ قياسية ذات أستاذ واحد.
- () (٤) فى شريط العنوان يظهر الرمز الخاص بالنافذة على اليمين بجوار أزرار التحكم.
- () (٥) يوجد اسم النافذة فى شريط الأدوات.
- () (٦) يمكن إغلاق النافذة عن طريق الضغط على مفتاحى Alt + F4 من لوحة المفاتيح.

٢١. أكمل الجمل التالية بما بين القوسين:

(العنوان – F4 – Maximize – Restore Down)

- (١) لإغلاق النافذة من لوحة المفاتيح نضغط مفتاحى Alt +
- (٢) تظهر أزرار التحكم فى شريط
- (٣) زر و زر لهم نفس المكان فى أزرار التحكم.





إجابات الأسئلة

١. رتب الخطوات التالية و التي تدل على مراحل تحميل نظام التشغيل:

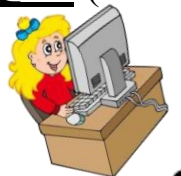
- (١) أخذ نسخة من برنامج نظام التشغيل ووضعها فى الذاكرة المؤقتة (RAM). (٣)
- (٢) الكشف عن المكونات المادية للكمبيوتر للتأكد من وجودها و سلامتها. (٢)
- (٣) الضغط على مفتاح تشغيل الكمبيوتر. (١)
- (٤) تحميل نظام التشغيل وظهور سطح المكتب (Desktop). (٤)

٢. صوب ما تحته خط فى الجمل التالية:

- (١) يعمل الكمبيوتر العادى اعتماداً على البطارية. (Laptop)
- (٢) لتشغيل الكمبيوتر نضغط على مفتاح تشغيل الشاشة. (مفتاح التشغيل)
- (٣) لإغلاق الكمبيوتر بطريقة آمنة نختار الأمر **Restart** من الشاشة التى تظهر أمامنا.
- (٤) لفتح قائمة **Start** نضغط بزر الفأرة الأيمن على مفتاح **Start**. (الزر الأيسر)
- (٥) يمكن إيقاف تشغيل الكمبيوتر من خلال الضغط على مفتاحى **Ctrl + F4**. (Alt)

٣. أكمل الجمل التالية بما بين القوسين:

- (بيئة تشغيل رسومية – البطارية – مفتاح التشغيل – **Start** – وحدة النظام)
- (١) يعمل الكمبيوتر المحمول Laptop اعتماداً على البطارية التى تحتاج شحن من وقت لآخر.
 - (٢) يوجد أمر الإغلاق (Turn Off Computer) فى قائمة **Start**.
 - (٣) يمتاز نظام التشغيل Windows بأن له بيئة تشغيل رسومية.
 - (٤) يوجد مفتاح تشغيل الكمبيوتر فى وحدة النظام.
 - (٥) مفتاح التشغيل لا يوجد له مكان ثابت فى الكمبيوتر و اكن يختلف من جهاز لآخر.





٤. اختر الإجابة الصحيحة مما بين القوسين:

- (١) لتشغيل الكمبيوتر ، يجب أن تضغط على زر تشغيل (الشاشة - وحدة النظام)
- (٢) لفتح الشاشة يجب أن تضغط على زر تشغيل (الشاشة - وحدة النظام)
- (٣) توجد "Turn Off Computer" فى قائمة (Start - زر الطاقة)
- (٤) لتشغيل الكمبيوتر ، يجب عليك التأكد من (أن الجهاز موصل بالتيار الكهربائى - أن يكون نظام التشغيل موجوداً - كل ما سبق)
- (٥) لإغلاق الكمبيوتر يتم اختيار (Turn Off - Restart) من المربع الحوارى.

٥. ضع علامة (√) أو (×):

- (١) لا يختلف شكل ومكان مفتاح التشغيل من جهاز لآخر. (×)
- (٢) يمكن إغلاق الكمبيوتر بطريقة آمنة من خلال الضغط على مفتاح التشغيل بعد إنهاء العمل على الجهاز. (×)
- (٣) يعمل جهاز Laptop باستخدام البطارية. (√)
- (٤) ليس هناك فرق بين الجهاز قبل التشغيل وبعد التشغيل. (×)
- (٥) هناك طريقة واحدة فقط لإغلاق الكمبيوتر بطريقة آمنة. (×)

٦. أكمل الجمل التالية بما بين القوسين:

(Icons - شريط المهام - الملف - OK - My Documents - Recycle bin)

- (١) الأدوات التى على سطح المكتب تسمى Icons.
- (٢) الملفات المحذوفة يتم وضعها فى Recycle bin.
- (٣) يمكن معرفة التاريخ و الوقت من خلال شريط المهام.
- (٤) تستخدم My Documents لحفظ الملفات الهامة و الوصول إليها بسرعة.
- (٥) يعبر زر OK عن تنفيذ الأوامر.





٧. ضع علامة (√) أو (×) :

- (×) (١) هناك طريقة واحدة فقط لفتح أى رمز على سطح المكتب.
- (×) (٢) يعتبر رمز الرسام (Paint) من الرموز الأساسية.
- (√) (٣) يمكن جعل الرموز التى لها نفس النوع متجاورة من خلال الأمر Type .
- (√) (٤) ترجع أهمية رموز سطح المكتب لسرعتها وسهولتها فى التعامل.
- (×) (٥) لا يمكن إعادة ترتيب رموز سطح المكتب مرة أخرى .

٨. أكمل الشكل التالى :



١. الأيقونة (الرمز)

٢. خلفية سطح المكتب

٣. شريط المهام

٩. صل ما يلى :

- (٢) My Computer (١) يحتوى على المستندات المحفوظة
- (١) My Document (٢) يتعامل مع مع الأجزاء الصلبة و البرمجيات
- (٤) Recycle Bin (٣) لعرض صفحات الانترنت
- (٥) My Network places (٤) يحتوى على الملفات المحذوفة
- (٣) Internet Explorer (٥) للوصول لأجهزة الكمبيوتر المشتركة فى الشبكة





١٠. أكمل الجمل التالية بما بين القوسين:

(My Documents) – اليدوية – المختصرة – **Auto Arrange** – الضغط المزدوج – الضغط

(بالزر الأيمن)

(١) عند الضغط بزر الفأرة الأيمن في مكان خالى من سطح المكتب تظهر القائمة المختصرة.

(٢) يمكن فتح أى رمز من سطح المكتب عن طريق الضغط المزدوج أو الضغط بالزر الأيمن.

(٣) لجعل ترتيب الرموز لا يتغير نختار الأمر **Auto Arrange** من الاختيار (Arrange Icons by)

(٤) يعتبر **My Documents** من الرموز الأساسية على سطح المكتب Desktop .

(٥) لترتيب الرموز على هيئة مثلث نستخدم الطريقة اليديوية.

١١. رتب الخطوات التالية لعمل شاشة توقف (Screen Saver)

(٣) اختر علامة التبويب Screen Saver ثم اختر الصورة التى تريدها

(٢) اختر Properties

(٤) اضغط على OK

(١) انقر بزر الفأرة الأيمن في مكان خالى على سطح المكتب

١٢. ضع علامة (√) أو (x):

(١) يختلف عدد الرموز (Icons) الموجودة على سطح المكتب من جهاز لآخر. (√)

(٢) نافذة My Computer هى أول شئ يظهر بعد تحميل نظام التشغيل. (x)

(٣) لا يمكن تغيير شكل الصورة الموجودة فى خلفية سطح المكتب. (x)

(٤) من مهام سطح المكتب تنظيم العمل و الوصول لما نريده بسهولة. (√)

(٥) لا يمكن إرجاع الملفات بعد حذفها ووضعها فى سلة المحذوفات. (x)

(٦) لا يوجد فرق بين رموز Windows و الرموز التى نقوم نحن بإنشائها. (x)





١٣. اذكر المصطلح الذى تدل عليه العبارات التالية مما بين القوسين:

(شريط المهام – سطح المكتب **My Computer-Desktop** – الأيقونات – شاشة التوقف)

(١) يساعد على أداء المهام فى سرعة ويمكن من خلاله معرفة التاريخ و الوقت. (شريط المهام)

(٢) أول شىء يظهر أمامنا بعد تحميل نظام التشغيل **Windows**. (سطح المكتب **Desktop**)

(٣) رمز من رموز سطح المكتب يمكن من خلاله التعامل مع المكونات المادية.

(**My Computer**)

(٤) حماية الشاشة من التلف عند التوقف مؤقتاً عن العمل. (شاشة التوقف)

(٥) من المكونات سطح المكتب و يوجد منها نوعان الأساسية و غير الأساسية. (الأيقونات)

١٤. اختر من لعمود (أ) ما يناسبه من العمود (ب):

(ب)		(أ)	
الترتيب بالتاريخ من القديم للحديث	١	الترتيب بالاسم (Name)	١
يرتب حسب ترتيب الحروف الأبجدية	٢	الترتيب بالحجم (Size)	٢
يرتب حسب حجم الرموز فى الذاكرة	٣	الترتيب بالنوع (Type)	٣
يجعل الرموز التى لها نفس النوع متجاورة	٤	الترتيب بتاريخ التعديل (Modified)	٤

(١, ٤) (٤, ٣) (٣, ٢) (٢, ١)

١٥. رتب الخطوات التالية التى تدل على ترتيب الرموز بشكل لايمكن تغييره:

(١) اختيار الأمر (**Arrange Icons by**) من القائمة المختصرة. (٢)

(٢) الضغط بزر الفأرة الأيمن على مكان خالى من سطح المكتب. (١)

(٣) اختيار الأمر **Auto Arrange**. (٣)





١٦. أكمل الجمل التالية :

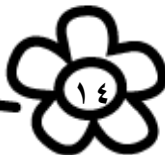
- (١) يمكن ترتيب رموز سطح المكتب بالطريقة اليدوية أو الترتيب التلقائي.
- (٢) لترتيب الرموز حسب تاريخ تعديلها نختار الأمر **Modified**.
- (٣) لفتح رمز جهاز الكمبيوتر (My Computer) نقوم بالضغط المزدوج على الرمز الخاص به.
- (٤) الأمر **Auto Arrange** يرتب الرموز بحيث لا يمكن ترتيبها يدويا فى أى مكان.

١٧. رتب الخطوات التالية لتغيير شكل قائمة Start الى Classic Start Menu

- (١) (٣) اختر Start menu من نافذة Properties
- (٢) (٥) اضغط على OK
- (٣) (٢) اختر Properties
- (٤) (١) نضغط بزر الفأرة الأيمن فى وسط شريط المهام
- (٥) (٤) اختر Classic Start menu

١٨. أكمل ما يلى بما بين القوسين:

- (عرض البرامج النشطة بالذاكرة – **Tab-Group Similar Taskbar** – مضاد الفيروسات –
(Close
- (١) عند وجود رمز $\sqrt{\quad}$ بجوار الخاصية **Group Similar Taskbar** فأن هذا يجعل النوافذ المتشابهة تتجمع فى تبويب واحد فى شريط المهام.
 - (٢) يتم التبديل بين النوافذ المفتوحة من خلال الضغط على مفتاحى **Alt + Tab** من لوحة المفاتيح.
 - (٣) يعتبر **عرض البرامج النشطة بالذاكرة** من وظائف شريط المهام .
 - (٤) **مضاد الفيروسات** من البرامج المقيمة بالذاكرة.
 - (٥) يتم إغلاق النافذة من شريط المهام عن طريق أمر **Close**.





١٩. ضع علامة (√) أو (×):

- (١) تختفى أزرار النوافذ من شريط المهام بإغلاق النافذة. (√)
- (٢) يمكن من خلال قائمة (Start) فتح برنامج الآلة الحاسبة. (√)
- (٣) خاصية Lock the taskbar تمنعك من تحريك شريط المهام. (√)
- (٤) لا يمكن إغلاق البرامج المتشابهة فى تبويب واحد مرة واحدة. (×)
- (٥) يمكن من خلال شريط المهام استرجاع الملفات المحذوفة. (×)

٢٠. ضع علامة (√) أو (×):

- (١) يختلف شكل الزر الخاص بالنافذة الموجود على شريط المهام عندما تكون النافذة مفتوحة عن شكل الزر عندما تكون النافذة مصغرة. (√)
- (٢) لا يمكن تصغير أو تكبير النافذة باستخدام لوحة المفاتيح. (×)
- (٣) تعتبر نوافذ نظام التشغيل (Windows) نوافذ قياسية ذات أساس واحد. (√)
- (٤) فى شريط العنوان يظهر الرمز الخاص بالنافذة على اليمين بجوار أزرار التحكم. (×)
- (٥) يوجد اسم النافذة فى شريط الأدوات. (×)
- (٦) يمكن إغلاق النافذة عن طريق الضغط على مفتاحى Alt + F4 من لوحة المفاتيح. (√)

٢١. أكمل الجمل التالية بما بين القوسين:

(العنوان – F4 – Maximize – Restore Down)

- (١) لإغلاق النافذة من لوحة المفاتيح نضغط مفتاحى Alt + F4
- (٢) تظهر أزرار التحكم فى شريط العنوان.
- (٣) زر Maximize و زر Restore Down لهم نفس المكان فى أزرار التحكم.

